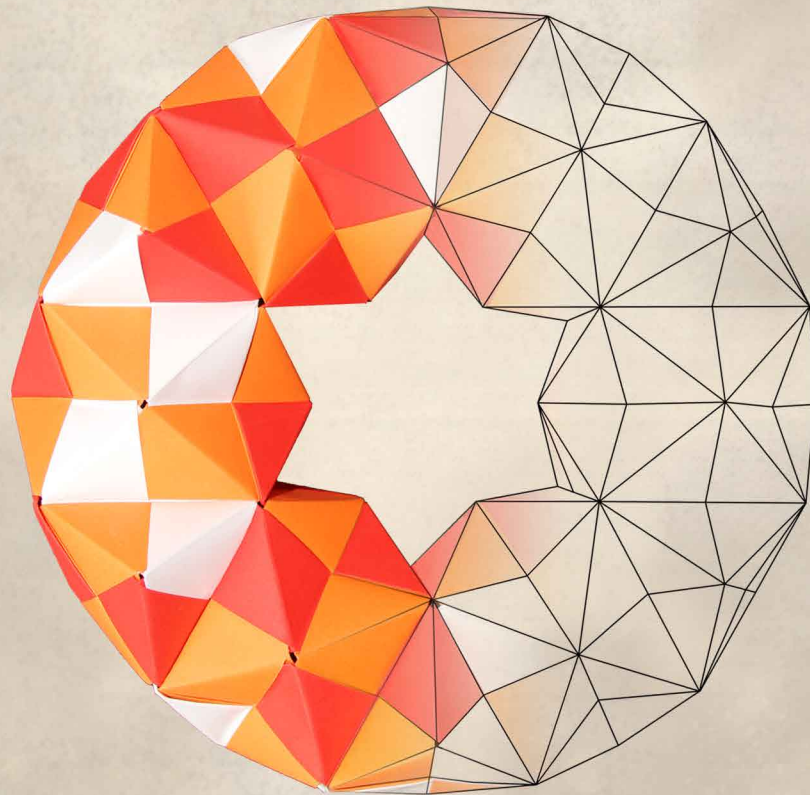


UN MONDO DI POLIEDRI

COSTRUIRE LA GEOMETRIA CON CARTA, CARTONCINO E LEGNO



“La capacità di studiare, comprendere e impadronirsi degli argomenti in ambito matematico è simile, sotto certi aspetti, al saper nuotare o andare in bicicletta, due abilità che non possono essere raggiunte stando fermi.”
(H.S.M. COXETER)

VOLETE VENIRE “IN BICICLETTA” CON NOI A SCOPRIRE UN MONDO DI POLIEDRI?

Il Laboratorio “Franco Conti”, in collaborazione con il gruppo degli “Origamisti anonimi” di Pisa, invita tutti a una mostra sui poliedri aperta a quelli che, grandi e piccoli, vogliono giocare con la geometria. Ci saranno poliedri costruiti con il legno e con il cartoncino e un centinaio circa di origami che vanno dai poliedri platonici agli archimedei, dai poliedri di Johnson ai fullereni e ai nanotubi, dagli stellati ai piramidati...passando attraverso tassellazioni e illusioni ottiche.

“Un mondo di poliedri” che va molto al di là della geometria solida che si studia a scuola e che presenta una matematica curiosa, colorata e spesso facilmente riproducibile.

La mostra è ospitata nei locali della **Cittadella Galileiana**, nella zona dei Vecchi Macelli a Pisa, a due passi dalla Torre.

Resterà aperta dal **28 gennaio al primo marzo**, con orario di apertura al pubblico dal **lunedì al venerdì**, ore **9:00 – 13:00**.

Per le scuole è necessaria la prenotazione ed è previsto uno spazio-laboratorio dove i ragazzi, con l'aiuto degli animatori, potranno approfondire, in maniera pratica e divertente, alcuni aspetti della geometria prendendo spunto dai modelli della mostra.

CITTADELLA GALILEIANA
VIA BONANNO PISANO, 2
info: educazionescientifica@provincia.pisa.it

APERTURA AL PUBBLICO
28 GENNAIO - 1 MARZO 2019
DAL LUNEDÌ AL VENERDÌ 9:00 – 13:00